



DEXON ROOM MAKER

Permite establecer reglas y las mejores formas de adecuar y acomodar grupos de usuarios sobre la infraestructura de puestos o estaciones de trabajo disponibles. Trabaja bajo un mando automático e inteligente que permite distribuir posiciones, planificar el crecimiento de locaciones empresariales, controlar la adecuación física ante el crecimiento de su compañía y relacionar activos y mesa de ayuda

BENEFICIOS

- Ideal para Call Centers para los que la ubicación de grandes cantidades de personal bajo diferentes criterios demandaba antes un gran esfuerzo humano y corporativo.
- Reducción de costos operativos al automatizar la actividad de asignar puestos de trabajo en áreas empresariales.
- Mayor aprovechamiento del tiempo productivo de usuarios al reducir en un 80% la labor de asignación de puestos, campañas y activos.
- Control total de los activos de cada estación o puesto de trabajo evitando desapariciones o movimientos de los mismos sin consentimiento de la administración.

Para algunas empresas la agrupación y acomodación eficiente de su personal de trabajo se ha convertido en una tarea que demanda un gran esfuerzo físico y logístico que siempre perjudica el normal funcionamiento de las actividades diarias. Dexon Room Maker fue diseñado pensando en las empresas que manejan un flujo importante de personal corporativo y puestos de trabajo, en donde la ubicación de estos con sus respectivas funciones y activos se convertía en una dificultad, que consumía gran cantidad de tiempo y recurso humano. Con Dexon Room Maker puede administrar los espacios físicos disponibles en una empresa, distribuir estaciones de trabajo y organizar la logística en la asignación de nuevas estaciones de acuerdo a las condiciones particulares de cada cliente. Puede automatizar la asignación de posiciones, planificar el crecimiento de sus estaciones de trabajo, crear campañas, relacionar los activos y trabajar de manera sincronizada con la información recopilada de su base de datos.

Le permite:

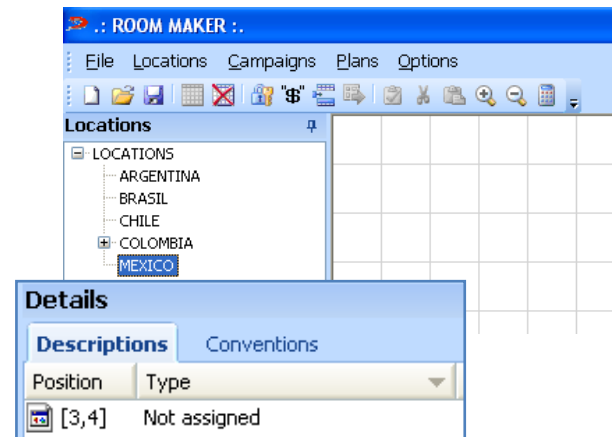
- ✓ Modelar la ubicación física de los puestos de trabajo, y de todos los activos asociados a dicho puesto (computador, teléfono, escritorio, etc.)
- ✓ Manejar múltiples ubicaciones físicas, con múltiples niveles de jerarquía (Ej. país, ciudad, zona, edificio, piso, ala, etc.)
- ✓ Designar los requisitos que debe cumplir un puesto para ser asignado a un grupo (Ej. ancho de banda, que tenga ventana o no, que esté en cierta ciudad, etc.) y también requisitos de exclusión de vecindad con otros grupos.
- ✓ Manejar cambios en los grupos, permitiendo crecimiento, decrecimiento, desaparición y creación de nuevos.
- ✓ Mantener un registro histórico detallado de movimientos, así como del uso de los diferentes recursos, permitiendo generar reportes detallados de la utilización de recursos por cada grupo.

DISEÑADOR DE PLANOS

Permite organizar las posiciones espaciales a través de una fácil y sencilla interfaz sobre la cual el usuario de la aplicación puede graficar las estaciones de trabajo de la empresa. Este diseñador de planos le permite manejar múltiples ubicaciones físicas y varios niveles de jerarquía organizativa controlando las locaciones de su empresa sin importar el tamaño de la misma (Ej. País, Ciudad, Departamento, Zona, Edificio, Piso)

Le permite:

- ✓ Asignar posiciones o puestos de trabajo dentro de un plano
- ✓ Determine estados para cada una de las posiciones dentro del plano (que pueden ser asignadas, que no están disponibles o están en reserva)
- ✓ Asigne para cada una de las posiciones de un plano todos los activos que se pueden relacionar con él.
- ✓ Puede ubicar múltiples ubicaciones físicas y organizarlas jerárquicamente
- ✓ Ubicación de posiciones dentro del plano según requerimientos específicos para ese usuario, determinando si las condiciones de la posición dentro del plano cumplen a satisfacción con los requerimientos del administrador.





La ventaja entregada por Dexon Room Maker en su funcionalidad Floor Plan Designer radica en el poder delegar de forma automática sin esfuerzo humano y reducción de tiempo y costos; labores de ubicación de personal en puestos de trabajo que cumplan con características específicas para su ejecución, como lo pueden ser desde características tecnológicas: Internet, ancho de banda, software a utilizar; como características no tecnológicas : cantidad de usuarios, que tenga ventana, o aire acondicionado entre otras.

ADMINISTRADOR DE CAMPAÑAS

Es una avanzada funcionalidad para que las compañías puedan planificar, ejecutar, monitorear y refinar sus campañas y la posibilidad de manejar distintos grupos de personas que se asocian y trabajan bajo distintos criterios de forma tal que se pueda administrar de forma automática tanto su espacio, usuarios, perfiles, roles, actividad y activos informáticos.

Modela la ubicación física de los puestos de trabajo y todos los activos asociados a dicho puesto (Computador, teléfono, escritorio, teclado, diadema etc.)

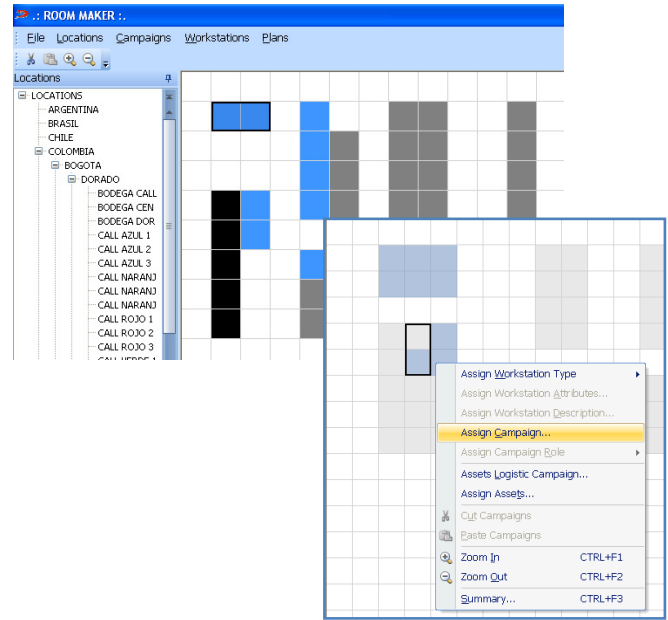
Distribuye las locaciones físicas por medio de jerarquías (País, ciudad, zona, edificio, piso)

Condiciona los requisitos que debe cumplir una locación para poder ser asignada a un usuario, condiciones técnicas o de infraestructura de forma automática.

Hace relaciones automáticas de puestos requeridos por campaña y los puestos disponibles distribuyéndolos de forma automática.

Trabaja con una interfaz amigable basa en planos.

Permite la creación de roles que intervienen en determinada campaña corporativa, discriminando sus funciones y responsabilidades



ASIGNACIÓN AUTOMÁTICA DE ESPACIOS

Una de las mayores dificultades que soportan las empresas que manejan un gran movimiento de personal consiste en la forma en que se deben asignar los puestos de trabajo a un número grande personas y que esta asignación no comprometa otros puestos o actividades que ya están en funcionamiento. Esta funcionalidad le permite que la herramienta ubique de manera automática posiciones en los planos. La ubicación automática le permite seleccionar las campañas a las que pertenecerán las posiciones y el número de posiciones.

Además mantiene un registro histórico detallado de movimientos, así como del uso de los diferentes recursos, permitiendo generar reportes detallados de la utilización de recursos por cada grupo

OTROS PRODUCTOS DEXON:

Dexon Service Desk Premium Suite

Dexon Imax IT Management Suite

Dexon VoIP

Dexon Contact Center

Dexon Workflow

Dexon Print Manager

